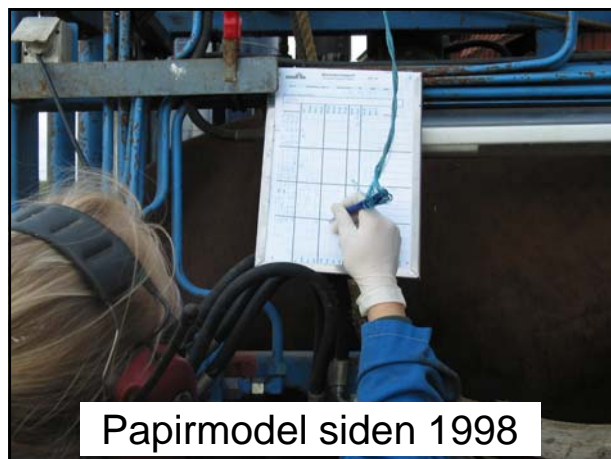


Klovsygdomme i Kofodsstudiet

Miljø/smitte	Dermatitis	27 %
	Digital Vorte	2 %
	Balleforrådnelse	41 %
Relateret til forfargenhed	Såleblødning	30 %
	Blødning hvid linie	14 %
	Sålesår	9 %
	Hul væg	9 %
	Dobbelt sål	3 %
Øvrige	Afvigende klovform	21 %
	Nydannelse	2 %



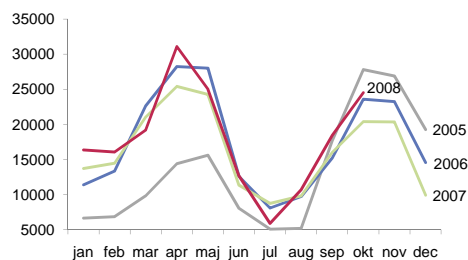
Papirmodel siden 1998

Registrering af klovskade



Typisk symptom
Typisk sted
Graduering: mild el svært

Registrerede klovbeskæringer



Klövhälsostatistik för klövvårdare

klövhälsa

PÅ NÄTET – DET ENKLA SÄTTET

Som klövvårdare kan du bidra på din totala samhällestatistik under olika perioder och landets medeltal. Du kan även se statistik för de besättningar du verkar i. Klövstatistik om djurgården har skrivit under en fullmakt.

Välj statistik i vänstermenyn för att få fram nedanstående rapporter:

Sök klov hälsa - Sök klövskadeggrader i din besättning på rapporterade verkningar. Välj statistik för ett kalenderår eller ett kalenderkvartal.

Stat klövvårdare - Visa alla dina utförda och inrapporterade verkningar per klövvårdare. Du söker näst till höger.

Sök besättning - Sök klövskadeggrader i en specifikt besättning. Välj statistik från ett specifikt kalenderkvartal eller från en viss period. Obs, fullmakt krävs från besättningsägaren.

Stat verkade djur - Visa klövskadeggrader för ett verkade eller ett grupp av djur. Välj period samt grupp av djur (djur utan anmälan eller alternativt djur som haft klövskada eller digital dermatit). Obs, fullmakt krävs från besättningsägaren.

Stat ej verkade djur - Välj period samt grupp av djur. Obs, fullmakt krävs från besättningsägaren.



Foto: Christer Bergsten

Vill du börja registrera klövskada för din besättning?

Beställ block hos Freja Hultdär, telefon 0511-77 11 00

Första sidan (original) lämnas på gården.

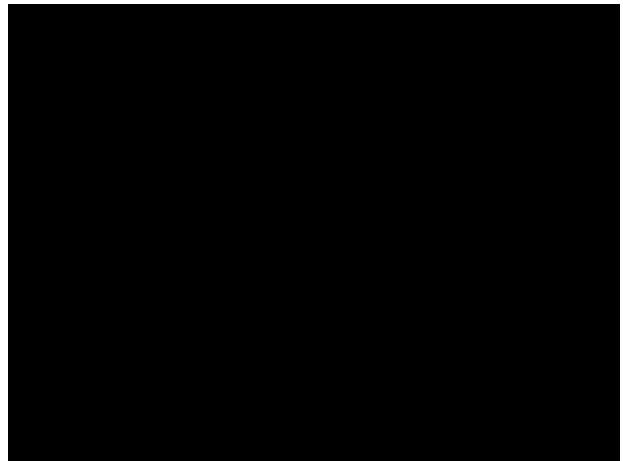
2010

Registreringer Kontrollåret 2009

256 199	Køer klovbeskåret og registreret
166	Klovbeskærere har sendt rapport ind
2 456	Besætninger har registreret
2 050	Kontrolbesætninger
71	Køer igennemsnit per besætning

UDVIKLING

- Grundlaget for systemet fra KOFOT 2000
- Betydelig modstand mod registrering af 55 +
- Yngre klovbeskærere positive
- Samme protokol i 10 år
- Nu klar til elektronisk registrering
- Kvalitetssikring
 - ✓ Uddannelse
 - ✓ Certificering
 - ✓ Opfølgning



Nytten af klovregistrering til forbedring af klovsundheden

Problemstilling

- Stigende problem med klovsygdomme og halte køer internationalt og i Norden
- Stigende besætningsstørrelse med mindre muligheder for at overvåge dyrenes klovsundhed
- Stigende forbrugerinteresse for dyrevelfærd og økologi

Pasningstider

- Norge/Finland ca 60 timer per ko pr år
- Sverige ca 40 timer per ko pr år
- Danmark ca 20 time / ko / år

Med reduceret pasningstid kræves bedre metoder til at opdage og behandle sygelighed i tide

Risikofaktorer klovlidelser

Avl		Miljø
Management		
	Udfodring	

Formål med klovbeskæring

Opdage og rette klovskader

Korrigere klovformen

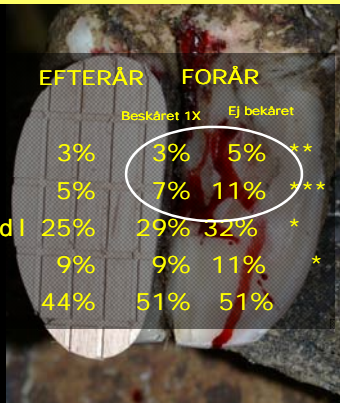
Klovregistrering



Sammenligning mellem Klovbeskæring 1 eller 2 gange

Klovskader & halthed

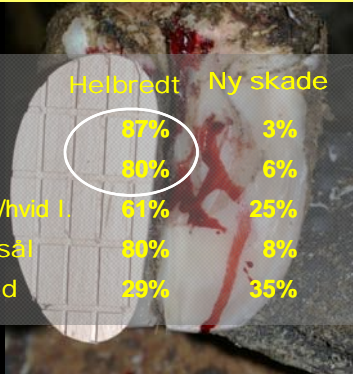
	EFTERÅR		FORÅR		
	Beskåret 1X	Ej beskåret	Beskåret 1X	Ej beskåret	
Halthed	3%	3%	5%	5%	**
Sålesår	5%	7%	11%	11%	***
Blødninger sålen/hvid l.	25%	29%	32%	32%	*
Hulvæg/dobbeltsål	9%	9%	11%	11%	*
Dermatit/balleråd	44%	51%	51%	51%	



Køer som beskæres 1 gang havde dobbelt så stor risiko for at skulle akutbehandles som de der beskæres 2 gange

Klovskader & halthed

	Helbredt	Ny skade
Halthed	87%	3%
Sålesår	80%	6%
Blødninger sålen/hvid l.	61%	25%
Hulvæg/dobbeltsål	80%	8%
Digital D/balleråd	29%	35%



Kvalitetssikret klovpleje

- Beskære kloven funktionel for at gendanne den korrekte belastningsforhold
- Stille den rigtige klovsygdomsdiagnose og udføre korrekt behandling og give god rådgivning om miljø og tiltag for at forbedre klovsundheden
- Registrere klovskader, afvigende klovform, bevægelse og behandlinger på et så præcist som muligt i klov sundhedsrapporten og sikre at denne kommer på kvæg databasen
- Arbejde i henhold til etablerede smittebeskyttelsesbefalinger for ikke at risikere spredning af smitsomme sygdomme
- Sikker håndtering af dyr for at forhindre skader på dyrene eller at påvirke deres velfærd, før, under og efter klovbeskæringen
- Sikker arbejdsmiljø med anvendelse af mulige sikkerhedsforanstaltninger for ikke at risikere at skade sig selv eller andre.
- Sørge for at efteruddanne sig ved hjælp af tilgængelige litteratur, eller ved mindst hvert andet år at deltage på efteruddannelse

Nytte af klovregistrering

- KLOBESKÆRERER – **større viden, opfølgning**
- KVÆGBRUGERER – **overvågning dyresundhed**
- DYRLÆGE – **besætningsgennemgang**
- RÅDGIVERE – **sammenhæng til fodring mm.**
- FORSKERE – **opdage riskofaktorer, forebygge**
- AVLSLEDERE – **forbedre genetisk udvalg**

Hvor en er klovbeskærerne i deres registreringar?

III vetenskap
TILMÅLT FOR SVAR

Om klövvårdares klövhälsoregistreringar

Studie

- 50 beskärade slagteklove med forskellig type og grad af skader bedømt
- Bedømmelser sammenlignet med referencepersoner: Månke/Bergsten

Resultat

- Variationen størst for ballerforrådnelse
- Mest undervurderede skader var dermatitis og såleblødning
- God sammenhæng for sålesår

Konklusion

- De fleste klovbeskærere var konsistente og det var nemmere at vurdere på levende kvæg



De fleste klovbeskærere var konsistente og det var nemmere at vurdere på levende kvæg. Dette er et resultat af et studie, der undersøgte klövhälsoregistreringar i Sverige. Studien omfattede 50 beskärade slagteklove, som blev bedømt og sammenlignet med referencepersoner: Månke/Bergsten. Resultatet viste, at variationen var størst for ballerforrådnelse, og at de mest undervurderede skader var dermatitis og såleblødning. Der var en god sammenhæng for sålesår. Konklusionen er, at de fleste klovbeskærere var konsistente, og det var nemmere at vurdere på levende kvæg.

Motivation for at registrere

- Kunden vil ha registreret kløvsundheden
- Vise resultatet og store nytte af forebyggelse
- Rådgivningen vil have registreret
- Viking dækker administrative omkostninger
- Registrering giver feed back på arbejdet
- Konkurrencefordel
- Giver certificering, videreuddannelse
- Økonomisk gevinst for kvægbrugeren
- Anden motivation?



- Tidlig opdagelse af skader
- Korrekt diagnose
- Hurtig indsat, korrekt behandling
- Helbredelse efter behandling
- God håndtering og pleje

Formidling af viden til kvægbrugeren

Klovmitteprojekt 2008 – 2009, Svensk Mjolk



Metode:	Tilskud til besætningsbesøg (1 time) Landmandsmøder Fokuskurser
Uddannelse:	Klovbeskærere/veterinærmøder Regionalt
Materiale:	Diskussionsgrundlag Manual, Klov tjek
Resultat	2028 besætningsbesøg Økat medvetende om klövvård

Kløvsundhed og race

% balleråd	SRB	HOL
1. kalvs	17,4	16,3
2. kalvs	20,0	21,2
3. kalvs	22,3	23,9
4. Kalvs og ældre	24,1	26,4

% såleblødning		
1. kalvs	20,9	24,7 20%
2. kalvs	16,9	22,7
3. kalvs	18,5	26,2
4. kalvs og ældre	21,3	32,8 50%

% sålesår		
1. kalvs	3,3	4,4 30%
2. kalvs	2,5	4,7
3. kalvs	3,3	7,2
4. Kalvs og ældre	4,8	9,4 100%

Avl og klovsundhed

- ❖ Stort antal registreringer
- ❖ Stor variation klovegenskaber
- ❖ Svensk klovavlsværdi er baseret på de fire almindeligste klovsygdomme
- ❖ Raceforskel SRB og Holstein
- ❖ Lav sammenhæng benstilling og klovsundhed
- ❖ Sammenhæng klovsundhed og holdbarhed
- ❖ Højere arvbarhed med bedre registreringer

Muligheder

- Nationale kvægdatabaser med registrering af sundheds- og produktionsegenskaber
- Organiserede klovbeskærere med viden og interesse for klovsygdomme
- Nordiskt samarbejde og udnyttelse inden for avl

