

Mindre spredning på Y-indekset for RDM-tyre og RDM-køer

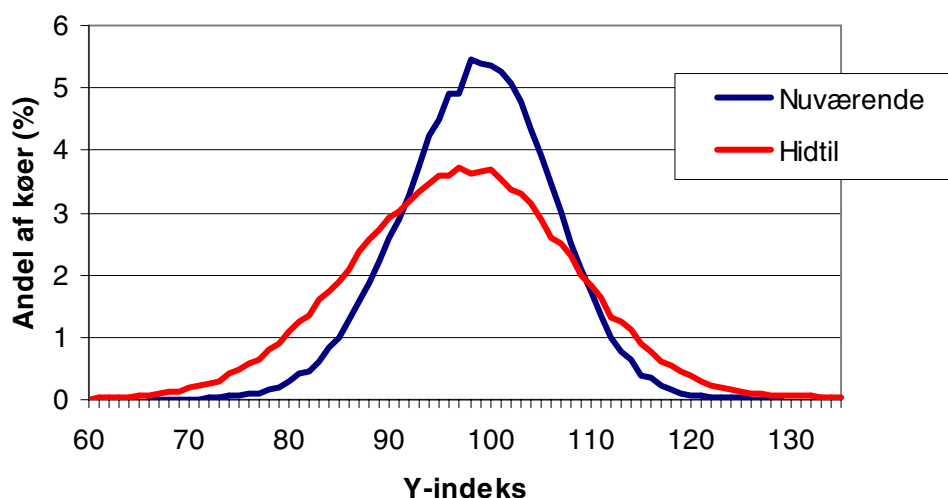
Anders Fogh og Ulrik Sander Nielsen, Dansk Kvæg
Gert Pedersen Aamand, Nordisk Avlsværdiurdering

En større del af RDM-køerne og RDM-tyrene ændrer Y-indeks i forbindelse med overgangen til testdagsmodellen, end det er tilfældet for de øvrige racer – se artiklerne "**Testdagsmodellen kan ændre køernes ydelsesindekser**" og "**Mindre ændringer i tyrenes Y-indeks ved overgang til testdagsmodellen**". Årsagen er, at spredningen for RDM er ændret i forhold til tidligere.

Spredningen på ydelsesindekserne skal være ti, og spredningen justeres ud fra tyre født i 1997 og 1998. Tidligere anvendte vi udelukkende RDM-tyre til at fastlægge spredningen, men i dag indgår røde tyre fra både Danmark, Sverige og Finland.

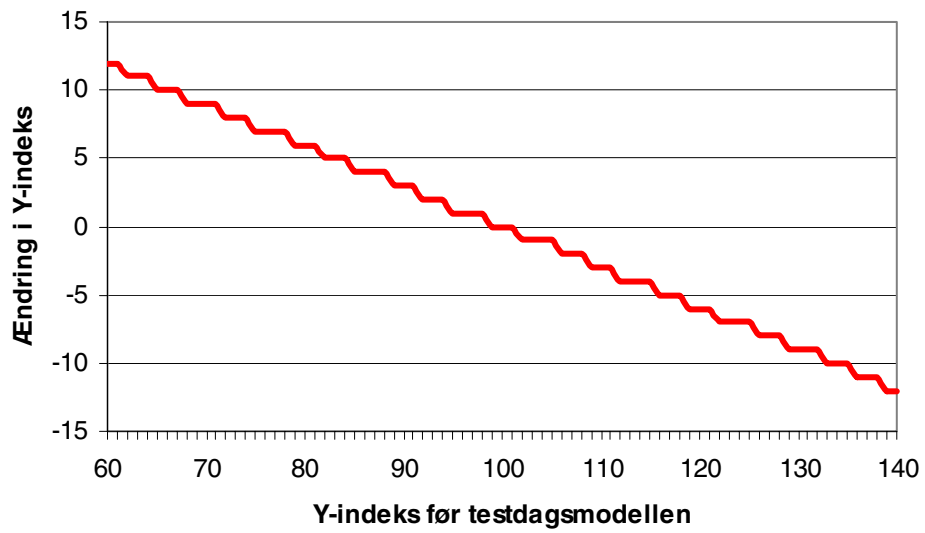
RDM-tyrene født i 1997 og 1998 har en meget lille spredning i forhold til de tidligere og senere årgange af RDM-tyre. Det betyder, at spredningen for de tidligere og senere årgange af tyre reelt var større end ti. I den samlede gruppe af danske, svenske og finske tyre, som er født i 1997 og 1998, er spredningen væsentligt højere end tilfældet blandt de danske tyre.

Overgangen fra en dansk til en nordisk fastlæggelse af spredningen betyder derfor, at de danske køer og tyre reelt har en mindre spredning på Y-indekset end tidligere. I figur 1 er vist fordelingen af Y-indeks for køer født efter 1999. I figuren er vist fordelingen med den hidtidige og nuværende skaleringsfaktor.



Figur 1. Fordelingen af Y-indeks for køer født efter 1999. Fordeling med den hidtidige og nuværende fastlæggelse af spredning

Lidt populært kan man sige, at de høje indekser bliver lidt lavere, mens de lave indekser bliver lidt højere. I figur 2 er ændringen i Y-indeks som følge af at spredningen nu fastsættes i forhold til nordisk tyre, sat i forhold til hvad køerne og tyrene tidligere havde i Y-indeks. Figuren viser eksempelvis, at køer og tyre der tidligere havde 70 i Y-indeks vil stige 9 indekseenheder ved overgangen til testdagsmodellen. Omvendt vil køer og tyre der tidligere havde 135 i Y-indeks falde 10 indekseenheder. Det er dog vigtigt at pointere, at denne ændring ikke har effekt på køernes og tyrenes rangering.



Figur 2 Ændring i Y-indeks ved overgangen til testdagsmodellen som følge af at spredningen fastsættes på basis af røde tyre fra Danmark, Sverige og Finland